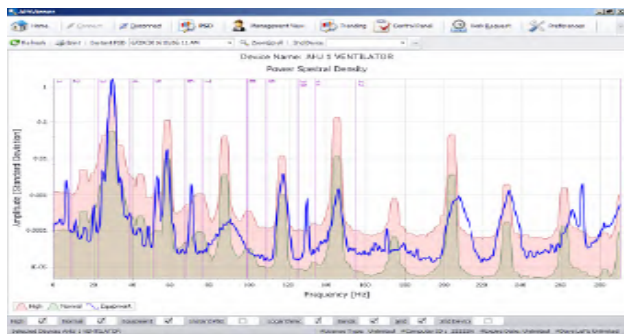


ARTESIS

Monitoreo de condición sin sensores

Datanálise cuenta con e-MCM Condition Monitoring, Mide las señales de corriente y voltaje del suministro eléctrico al motor para identificar fallas existentes en desarrollo en motores eléctricos y sus equipos accionados, específicamente:

- Fallos mecánicos, p. Ej. desequilibrio, desalineación, rodamientos de rodillos
- Fallos eléctricos: p. Ej. bobinados sueltos, cortocircuitos
- Fallos del proceso, p. Ej. cavitación, filtros tapados y pantallas



Proporciona información clara para la detección de fallas, diagnósticos, tiempo de falla y acciones correctivas, con el software e-MCM utilizado para ver los datos.

Aplicable a motores y generadores trifásicos de velocidad fija y variable de CA